

手ぶらで気楽に♡

バスに乗って

紋別3大施設+撮影スポット

をめぐる充実半日コース

2,000円!

夏の紋別を
楽しもう!

中学生以下 1,000円!

申込・販売場所

- ・紋別観光案内所(バスターミナル内) Tel.0158-24-3900
- ・ホテルオホーツクパレス Tel. 0158-26-3600
- ・紋別セントラルホテル Tel. 0158-23-3111
- ・紋別プリンスホテル Tel. 0158-23-5411

★券を買ったらバスで出発!

- 13:30 ホテルオホーツクパレス
- 13:35 紋別セントラルホテル
- 13:40 紋別プリンスホテル

2名様より催行!

設定日【土曜・水曜日催行】

8月 8日、12日、15日、
19日、22日、26日、
29日

※チケット購入は、前日までに上記
の販売所でご購入下さい。

お問合せ 北紋バス㈱ Tel.0158-24-2165

※10名以上ご希望の方は上記までお問い合わせください

13:45~

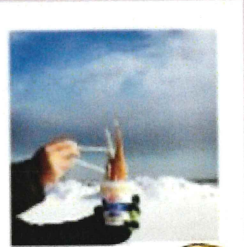
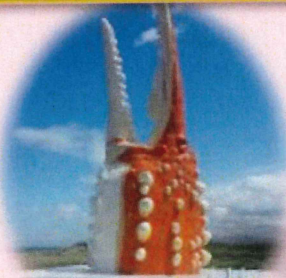
-20℃ 流水体験!流水科学センター
☎0158-23-5400

流水や氷漬け水族館、新種のクリオネにご対面!
15m360度のドームシアターは迫力満点



14:40~

高さ12m!巨大カニの爪で記念撮影!



絶好の撮影
スポット!



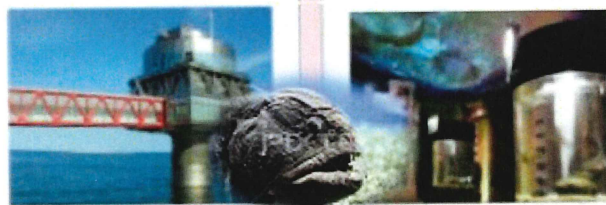
16:00~

各ホテルへバスでお送りします♪

15:15~

日本唯一、海の中にある海底水族館!
オホーツクタワー ☎0158-24-8000

水深7.5mの海底を一望できます。3階の展望塔
から360°見渡せる海の眺望も最高です。
また、オリジナル4D上映は臨場感バツグン!



飛び出ろ! 360°見渡せる
4D-KING
オホーツクタワー

4Dでリアル体感!

15:00~

とにかく可愛い!とっかりセンター
アザラシのもぐもぐタイムを見学♡



主催:紋別観光周遊バス協議会

※新型コロナウイルス感染症拡大予防のため、マスク着用、検温等のご協力を頂くがございます。

バスに乗って

手ぶらで気楽に♡

紋別の自然+撮影スポット

をめぐる充実半日コース

小学生以下 700円!

見どころポイント
BOOK付!

1,500円!

申込・販売場所

- ・紋別観光御案内所 (バスターミナル内) Tel.0158-24-3900
- ・ホテルオホーツクパレス Tel. 0158-26-3600
- ・紋別セントラルホテル Tel. 0158-23-3111
- ・紋別プリンスホテル Tel. 0158-23-5411

★券を買ったらバスで出発!

- 9:15 紋別プリンスホテル
- 9:20 紋別セントラルホテル
- 9:25 ホテルオホーツクパレス

2名様より催行!

設定日 (日・金曜日催行)

8月 7日、9日、14日、
16日、21日、23日、
28日、30日

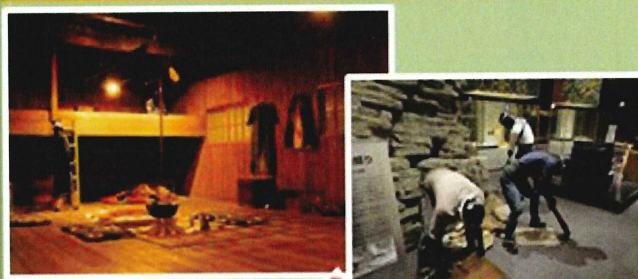
チケット購入は、前日までに上記の販売所でご購入下さい。

お問合せ 北紋バス(株) Tel.0158-24-2165

※10名以上で希望の方は上記までお問い合わせください

9:30~

紋別市立博物館 紋別の歴史をじっくり見学&紋別ゆかりの画家の作品を鑑賞!



10:30~

撮影スポット!

美はらしの丘 ローズガーデン
百種類以上のバラが色鮮やかに咲き誇ります!



※バラの写真絵ハガキプレゼント♡

10:50~

紋別の全景一望! 大山山頂+スカイタワー
Tel.0158-24-3165

撮影スポット!



各ホテルと紋別空港へバスでお送りします

- 12:05~ ホテルオホーツクパレス
- 12:10~ 紋別セントラルホテル
- 12:15~ 紋別プリンスホテル
- 12:30~ 紋別空港到着

12:00 ~ 各ホテルへ出発

11:30~



お買い物タイム!
紋別特産のお土産をどうぞ!

カフェ&ワーク
nakajima
大山を散策したらちょっと一息
♡おいしいコーヒーかソフトドリンク選べます。



主催: 紋別観光周遊バス協議会

※新型コロナウイルス感染症拡大予防のため、マスク着用、検温等のご協力を頂くがございます。