

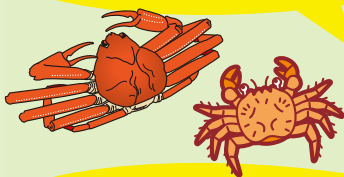
オホーツクもんべつ 産品ガイドブック

# 紋太の 手みやげ



# 紋別だよ! 4カ国集合!

紋別は自然に囲まれた素敵なまち!  
おいしいものいっぱい!  
海の幸、山の幸を楽しんで欲しいんだもん!



Mombetsu is a wonderful city which is surrounded by nature!  
There are plenty of delicious and savory dishes waiting for you.  
We would love you to enjoy our abundant food and products  
which obtained in our blessed mountain and sea!



紋別是个自然风景优美的城市!  
有海, 有山, 有美食!  
请尽情享受



Một thành phố bao quanh bởi thiên nhiên tươi đẹp  
Khắp nơi tràn ngập những món ăn ngon.  
Chào mừng đến thành phố Monbetsu  
Hãy cùng khám phá những tinh hoa trong vẻ đẹp  
của biển trời, núi rừng nơi đây nhé.



# 紋別特産品コーナー

## 紋太の手みやげ



のマークが付いている商品は、オホーツク氷紋の駅内のタウンショップ 栄一夢「紋太の手みやげ」コーナーでも購入できます。

※季節限定の商品もございます。

◎お問合せ：タウンショップ 栄一夢

TEL0158-23-2133 営業時間/9:30~18:00



のほりが  
目印なんだ  
もじ!



オホーツク氷紋の駅【旧紋別駅舎跡】



### 交通のご案内

#### 空路

●紋別⇄羽田 約110分

#### 路線バス

●紋別⇄旭川 約3時間  
●紋別⇄遠軽 約1時間  
●紋別⇄札幌 約5時間

#### マイカー

●紋別⇄旭川 約2時間30分  
●紋別⇄網走 約2時間  
●紋別⇄稚内 約4時間  
●紋別⇄遠軽 約1時間

## オホーツク氷紋の駅

〒094-0005 北海道紋別市幸町4丁目1番1号  
TEL(0158)23-1141 FAX(0158)23-1151

## INDEX

### 農水産品

- ① dining cafe quattro
- ② (有)マルタ栈商店
- ③ (株)ヤマカ嘉成水産
- ④ (株)丸仙小林食品店
- ⑤ ヤマサ佐藤商店
- ⑥ (株)三幸
- ⑦ 丸ウロコ三和水産(株)
- ⑧ (忠)出塚水産(株)
- ⑨ (有)デリカ食品
- ⑩ (有)丸富農水
- ⑪ (有)丸芳能戸水産
- ⑫ (有)フューモアール
- ⑬ (有)マルマ松本商店
- ⑭ マルカイチ水産(株)
- ⑮ 紋別漁業協同組合 直売店
- ⑯ (有)まるとみ渡辺水産
- ⑰ (株)オホーツクファーム喜多牧場「みるとんはうす」
- ⑱ 太陽牧場

### 菓子

- ⑲ (株)喜信堂
- ⑳ 高砂屋菓子舗

### 工芸品

- ㉑ 紋別市林業・木材加工業振興協議会
- ㉒ 彫刻ガラス工房ひだまり
- ㉓ (有)ミンクの小川

紋別観光案内所「紋太グッズ」

ぼやいて紋太

紋別産品取扱い店舗MAP

紋別のイベント・旬



このマークのお店では店内で  
お召し上がり頂けます。

### 紋太 Profile

【名 前】紋太(もんた)53才

【出生地】オホーツク海紋別沖の流氷の上

【職 業】アザラシ 時々観光PRの仕事をしている

<自己紹介>

紋別のマスコット「紋太」だもん。

頭に乗っているのは大好物のホタテだもん。気分によってイクラやカニの爪、鮭なんかも乗せるんだ!あざらしだから寒さには強いけど、お腹だけは冷えないように腹巻が欠かせないだもん。自慢の半被は流氷をイメージしたデザインなんだよ!お祭りが大好きで、祭があればどこへでもかけつけて盛り上げるもん!



# 紋別の特産品が満載!!

すこし懐かしさを感じるスイーツから極上の海産珍味、そして農産品・工芸品などが盛り沢山。

# MOEMBETSU SPECIAL PRODUCT GUIDE BOOK

# 1 dining cafe quattro



当店の人気メニューでもある紋別アヒージョが缶詰になりました。オホーツクが誇る紋別産のズワイガニ・ホタテ・タコの旨味がオイルにしっかり染み込んでいます。野菜を一緒に入れて温めるだけでご家庭でも手軽に本格的な味が楽しめるアヒージョです。軽くトーストしたパンに付けてお楽しみください。

調理イメージ写真



価格は税別表示です

## dining cafe quattro

紋別市本町5丁目2-23

TEL 0158-24-9106

ランチタイム(月~金) / 11:30~14:30 (ラストオーダー 14:00)

ディナータイム(月~土) / 17:30~23:00

営業時間 11:30~23:00 休 日曜 P 3台

販売場所 当店、紋別空港、海洋交流館、栄一夢、出塚水産、セントラルホテル、ホテルオホーツクパレス



## 2 (有)マルタ栈商店

ほたてステーキは、日本有数の水揚げを誇る紋別の流氷の海で育ち、大自然の旨味と栄養いっぱいの帆立貝柱を使用した帆立加工品。本ずわいがに甲羅盛は、調味料を一切使用せず、たっぷり入ったカニみそと身のうまみを堪能できる逸品です。カニは水揚げした日のうちに加工、再冷凍せず新鮮なままの状態でお届けします。

調理イメージ写真



旨味堪能  
できるんだもん

ほたてステーキ  
(50g×6枚)



本ずわいがに甲羅盛

- ずわいがにほぐし身
- ずわいがにむき爪
- いくら醤油漬
- ボタンエビ
- ずわいがにポーション
- 毛がに

※価格はお問い合わせ下さい。  
※仕入状況により価格の変動があります。

(有)マルタ栈商店

紋別市花園町3丁目7-45

TEL 0158-23-2488

※ご来店の際はまずお電話にてお問い合わせください。

営業時間 8:00~15:00 休 不定

販売場所 当社



### 3 (株)ヤマカ嘉成水産

原料の仕入れから、仕上げまで丁寧にじっくりとおこない、大きな木樽を使用し低温熟成にこだわり時間をかけ、十分に旨味を出す昔ながらの製法にこだわっています。

じっくりてぬねぬに  
仕上げてるんだもん



紅鮭飯寿司  
はたはた飯寿司  
ほっけ飯寿司



●サーモン  
醤油漬



- ほたて一番 (100g)
- // (100g×5)

●きんき飯寿司

※価格はお問い合わせ下さい。  
※仕入状況により価格の変動があります。

### (株)ヤマカ嘉成水産

紋別市弁天町3丁目2-25

TEL 0158-23-3483

※ご来店の際はまずお電話にてお問い合わせください。

営業時間 9:00~17:00 休 日曜

販売場所 当社、タウンショップ栄一夢、イオン紋別店、シティ紋別店



## 4 (株)丸仙小林食品店

昭和22年創業の老舗かまぼこ店です。紋別産にこだわり一品一品丁寧に仕上げています。また、店頭ではお好みのかまぼこを目の前で揚げて提供もしております。ぜひ、ご賞味下さい。



揚げたても食べて  
欲しいんだもん



かぼ姫(2ヶ入)  
420円



天ぷらかまぼこ  
(1kg入) 1,500円

価格はすべて税込み表示です

※仕入状況により価格の変動があります。

### (株)丸仙小林食品店

紋別市幸町5丁目1-35

TEL 0158-23-5125

営業時間 8:00~19:00(日祝は18:30まで)

休 無休 P 7台



販売場所 当社、タウンショップ栄一夢



## 5 ヤマサ佐藤商店

たこ、糠製品が主力商品。紋別で水揚げされた新鮮な魚介類を、自社工場で加工しています。道外のデパートや物産店などではお客様に良く知られています。

いの味  
出てるんだもん



酢だこ



糠ほっけ



糠にしん

※価格はお問い合わせ下さい。

※仕入状況により価格の変動があります。

### ヤマサ佐藤商店

紋別市南が丘町7丁目41-31

TEL 0158-24-5666

URL <http://www.yamasa-sato.jp/>

※ご来店の際はまずお電話にてお問い合わせください。

営業時間 8:00~17:00 休 日曜

販売場所 当社



## 6 (株)三幸

「おいしさかくれんぼ」は北海道で最初に出来た魚醤油です。全ての商品にかくし味としてかくれんぼしています。新発売のオホーツク魚醤ポン酢「味(み)つけた」は魚醤のうま味を手軽に味わってもらえます。紋別の魚貝類との相性バツグンです!



無添加かまぼこ  
流水揚シリーズ



オホーツクブランド  
認証取得!

- オホーツク紋別のポン酢味つけた
- ほたてごはんの素



<姉妹品>

- たこめしの素
- かに海苔
- ほたて



※価格はお問い合わせ下さい。

(株)三幸

紋別市北浜町1丁目8-24

TEL 0158-24-4416

FB @Sankou35

営業時間 8:00~17:00 休 日曜 P 有

販売場所 当社、タウンショップ栄一夢、オムサロネイチャービューハウス、道の駅オホーツク紋別、紋別空港



## 7 丸ウロコ 三和水産(株)

ズワイガニの身は旨味が凝縮された抜群のおいしさで、ふわふわの食感と蟹のおいしさが口いっぱいにひろがる商品をオホーツクの海よりお届けします。

調理イメージ写真



カニの風味が  
最高なんだもん



かにしゅうまい  
(1箱・6個入)  
1,300円

価格は税別表示です

※仕入状況により価格の変動があります。

## 丸ウロコ 三和水産(株)

紋別市港町6丁目2-8

TEL 0158-23-3628

※ご来店の際はまずお電話にてお問い合わせください。

営業時間 8:00~17:00 休 日曜 P 有

販売場所 当社



## 8 忠 出塚水産(株)



オホーツク紋別港が一望出来る場所に、最新のHACCP施設と昔ながらの手作り手法を融合させた製造工場、店舗、体験コーナー、体験エリアを備えた施設で、多彩なかまぼこを用意してお待ちいたしております。

カニマヨボール  
250円(税別)



店頭ではその場で揚げてたてかまぼこが食べられるんだもん!



オホーツクからの便り  
2,197円(税別)



珍味ほたて  
450円(税別)

## 忠 出塚水産(株)

紋別市港町5丁目3-23

TEL 0158-23-2012

URL <https://dezka.com>

営業時間 8:30~18:00 休 元旦 P 8台+大型2台

販売場所 当社、タウンショップ栄一夢



## 9 (有)デリカ食品

魚介類原料をひとつひとつ丁寧に手で詰めた缶詰を製造しております。缶詰の他に活蟹や蟹加工品も取り扱っております。



### たらばがにの棒肉

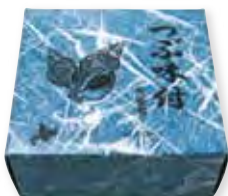
- 3缶セット/桐箱入り  
(170g×3缶) **15,800円**(税込)
- 2缶セット/桐箱入り  
(170g×2缶) **10,800円**(税込)

ひとつひとつ  
丁寧に手づくりで  
作ってるんだもん



北寄貝水煮  
(1缶)

**1,240円**(税込)



つぶ味付け  
しょうが醤油味  
(1缶)

**570円**(税込)



ぴりから帆立  
ぴりから醤油味  
(1缶)

**520円**(税込)

※価格はお問い合わせ下さい。

※仕入状況により価格の変動があります。

## (有)デリカ食品

紋別市落石町3丁目5-24

TEL 0158-24-3338

※ご来店の際はまずお電話にてお問い合わせください。

営業時間 9:00~17:00 休 日曜

販売場所 当社、タウンショップ栄一夢



## 10 (有)丸富農水

原料・室温・湿度・風量等にこだわって製造した  
当店人気商品の詰合せです。オホーツク海に面  
した紋別より新鮮で美味しい海産物をお届けい  
たします。



イメージ写真

お土産・贈り物に  
ゆいんだもん



### 農水一夜干しセット

ほっけ開き(2枚)  
イカ開き(2枚)  
秋鮭西京風切身(2切)  
サバみりん(1枚)  
冷凍砂出ししじみ(280g)  
宗八かれい(2枚)  
子持ちししゃも(10尾)

4,800円(税込)

### 一夜干しセット

ほっけ開き(1枚)  
サンマみりん(2枚)  
サーモンハラスみりん(200g)  
なめたかれい(1枚)  
にしん開き(1枚)  
ほっけみりん(半身2枚)  
秋鮭西京風切身(2切)

3,800円(税込)



※価格はお問い合わせ下さい。

※仕入状況により価格の変動があります。※送料別



## (有)丸富農水

紋別市南が丘町3丁目15-14

TEL 0158-24-4241

URL <https://nousui.shop-pro.jp/>

※ご来店の際はまずお電話にてお問い合わせください。

営業時間 9:00~17:30

休日曜

(11月~12月30日まで9:00~18:00)

(11月~12月30日まで無休)

販売場所 当社、タウンショップ栄一夢



## 11 (有)丸芳能戸水産

干貝柱を製造する工程で出る煮汁はホタテのうまみをたっぷり凝縮しており、その煮汁とホタテ干し貝柱の戻し汁を合わせることによってホタテの味深い商品に仕上がりました。ごはんを炊く蒸気から薫るホタテの香りが食欲をそそります。

調理イメージ写真



ほたて炊き込みご飯の素  
「ほたて黄金ごはん」



黄金ごはん  
(ほたて、つぶ、たこ)



ホタテ貝ひも  
(オリジナル、プレーン味)  
(醤油味、キムチ風味)

※価格はお問い合わせ下さい。  
※仕入状況により価格の変動があります。

### (有)丸芳能戸水産

紋別市真砂町4丁目1-19

TEL 0158-23-2438

URL <http://notosuisan.jp/>

※ご来店の際はまずお電話にてお問い合わせください。

営業時間 9:00~17:00 休 日曜

販売場所 当社、タウンショップ栄一夢、紋別漁業協同組合、オホーツク村(空港売店)、  
ホテルオホーツクパレス、セントラルホテル



## 12 (有)フューモアール

北海道で燻製を作り続けて80年の専門店。添加物、化学調味料は用いず、薪とおがくずを使用し、昔ながらの製法で食卓へお届けしています。

販売店には単品が  
おいてあるんだもん



- スモーク・サーモン(スライス90g) **1,000円**(税別)
- サバ・スモーク(スライス60g)……………**500円**(税別)
- ほたて・スモーク(4~5ケ 45g)……………**500円**(税別)
- 定番S-3000……………**3,000円**(税別)  
(たこ×1、サバ×1、ます×1、サーモンジャーキー×1、ほたて×2)

※価格はお問い合わせ下さい。

※仕入状況により価格の変動があります。

### (有)フューモアール

紋別市真砂町2丁目2-15

TEL 0158-23-3615

URL <http://fumoir.jp>

※ご来店の際はまずお電話にてお問い合わせください。

営業時間 9:00~18:00 休 日祝

販売場所 当社、タウンショップ栄一夢、海洋交流館内、出塚水産





# 13 (有)マルマ松本商店



茄で上げの醍醐味、うまさの極み。おいしさの秘訣は、なんといっても鮮度にこだわった自社加工にあります。使用するのはすべて活きたずわいがに。大釜で茄で上げたあと、すばやくほぐしたかにの身を超急速凍結させ、うまみを逃しません。水っぽさがなく、身はしっとりやわらか。茄で上げのジューシーな食感をそのままにお届けします。



第28回全国水産加工品総合品質審査会  
水産庁長官賞 受賞

紋別漁師の  
プレミアムだもん!

本ずわい甲羅盛り  
(特盛)プレミアム



毛がに甲羅盛り  
プレミアム

食べ応えのある棒肉を  
8本使用。紋別産毛が  
にの醍醐味を食べやす  
いむき身で。

本ずわい甲羅盛り

紋別産ずわいがにを食べやすいむき身で。  
うまみが凝縮した棒肉と、しっとりジューシー  
なほぐし身の両方が味わえます。

※価格はお問い合わせ下さい。

※仕入状況により価格の変動があります。



(有)マルマ松本商店「紋別漁師食堂」

紋別市新生40-55

TEL 0158-28-9431

URL <https://www.mombetsu-ryoshi.jp>

※ランチタイム / 11:00~17:00(ラストオーダー16:30)

営業時間 10:00~17:00 休 不定休 P 10台

販売場所 当社、タウンショップ栄一夢、出塚水産、渡辺水産直販店



## 14 マルカイチ水産(株)



身肉がびっしりと詰まった、水揚げしたばかりのカニは、即、生きたまま茹で上げ、冷水でキュッと締めるのが一番贅沢でおいしい食べ方です。その「真の味」を全国の皆様に味わっていただきたい。製品すべてが工場直送。鮮度を逃さないスピードと、熟成期を見極める職人の技、そして衛生的な製品管理体制。徹底した味への探求心からマルカイチ水産の製品は生まれています。

朝茹でズワイガニ  
切足(チルド)

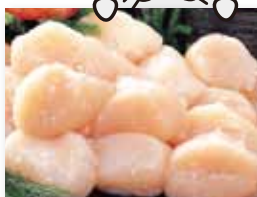
とっても新鮮  
なんだもん

※価格はお問い合わせ下さい。

※仕入状況により価格の変動があります。



いくら醤油漬(冷凍)



ほたて貝柱(冷凍)



マルカイチ水産(株)



紋別市新港町2丁目11-7

TEL 0158-24-1234

URL <http://marukaichi.co.jp>

※ランチタイム/9:00~16:00(ラストオーダー 15:30)

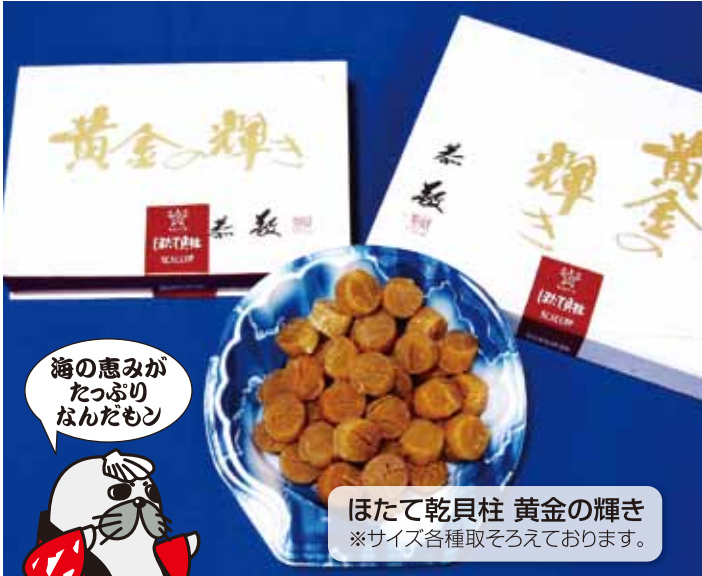
営業時間 8:00~17:00 休 年末年始 P 有

販売場所 当社直売店



## 15 紋別漁業協同組合 直売店

流氷がもたらす資源豊富なオホーツク海の港で水揚げされたホタテ、秋サケ、マス、毛ガニなどの漁獲物は、市場で鮮度保持と品質・衛生管理がしっかりとなされ、「安全で安心できる商品」として提供されています。紋別産の魚介を新鮮な状態で加工し、各種商品を取り揃え販売、全国に発送しています。



海の恵みが  
たっぷり  
なんだもん



ほたて乾貝柱 黄金の輝き

※サイズ各種取そろえております。



ほたて貝柱【冷凍】(1kg)

※サイズ各種取り揃えております。



ほたてステーキ (5個入)

※価格はお問い合わせ下さい。

※仕入状況により価格の変動があります。



## 紋別漁業協同組合 直売店

紋別市港町6丁目5-2

TEL 0158-24-2139

※ご来店の際はまずお電話にてお問い合わせください。

営業時間 9:00~17:00 休 日祝・土曜午後(1月~3月:土日祝) P 6台

販売場所 紋別漁業協同組合 直売店



## 16 (有)まるとみ渡辺水産



食べて満足、贈って喜ばれる◎まるとみの獲れたての鮮魚、カニ、干物、鮭、珍味などを直売店で販売しています。

店の隣りの  
海鮮食堂で新鮮な魚介類が  
食べられるんだもん!!



※漁の状況により入荷の無い場合があります。

毛ガニ



鮭とば



ほたて貝柱(冷凍)



※価格はお問い合わせ下さい。  
※仕入状況により価格の変動があります。

### (有)まるとみ渡辺水産 鮮魚介直販店

紋別市港町5丁目1-19

TEL 0158-24-5315

FB @marutomi.kani

営業時間 8:00~17:00 休 不定 P 10台



販売場所 鮮魚介直販店

# 17 喜多牧場直販ショップ「みるとんはうす」



(株)オホーツクファーム喜多牧場で生産された、搾りたての生乳を使った牛乳やチーズ、ソフトクリーム。放し飼いで、たっぷり牛乳を飲ませて育てた豚のハンバーグやチャーシュー。北海道の牧場で“そのままの味を食べる”という事をみなさまに提案します。また、店内ご飲食可能。



牛乳と砂糖だけの  
あっさり味のソフトだもん

- オホーツクファームの乳  
(500ml) **240円**・(900ml) **370円**
- 牧場の手作りプリン **260円**



- 手づくり  
ワッフルコーン  
ソフトクリーム  
**300円**



- ストリングチーズ  
(100g) **400円**
- 手作り豚ハンバーグ  
(2個入) **400円**
- 手作り牛ハンバーグ  
(2個入) **600円**

- ハンバーグカレー **850円**
- しょうが焼…………… **850円**



価格は税別表示です

(株)オホーツクファーム喜多牧場

紋別市上渚滑町上東198

TEL 0158-25-2900

営業時間 10:00~16:30 休 火曜 P 有

販売場所 喜多牧場直販ショップ「みるとんはうす」



## 18 太陽牧場

有機・放牧酪農にこだわり、オホーツクの風土や自然とともに歩んできたごく小さい牧場です。ミルクジャムは添加物を一切使わずに天然素材だけで作ったやさしい味わい。ソースとジャムの2タイプがあり、デザートのお供に最適です。地方発送も承ります。

### ミルクジャムソースタイプ



ミルクジャム(ジャム140g/ソース160g)  
各 **650円**(税込)

3本セット(組合せ自由、試供品付)  
**2,160円**(税込)



ハーフサイズ(70g) 各 **432円**(税込)

ソースタイプは  
アイスやヨーグルトに  
合うんだもん!



世界中から訪れる若者たちに当牧場人気の朝食をモチーフにしました[朝食セット]「瀬上産北ほなみ」と道産小麦ブレンドしたホットケーキミックス(200g)2袋・ミルクジャム(ミニピン)3本、ブラックベリー(40g)、ハーブティー(ハマナスローズヒップ、はっか)パック。2160円。1080円のセットもあります。

### フレーバーはこちら

- ハッカ
- キャラメル
- かぼちゃ
- オホーツクの塩
- クルミ
- はまなす

## 太陽牧場

紋別市上渚滑町更生129-2

TEL 0158-25-2855

※ご来店の際はまずお電話にてお問い合わせください。

営業時間 9:00~17:00 休 不定

販売場所 当社、タウンショップ栄一夢、海洋交流館内、道の駅オホーツク紋別、オムサロネイチャービューハウス



## 19 (株)喜信堂

観光名物の流氷、クリオネなどをモチーフにした菓子や各種洋菓子をとりそろえています。一番人気は4種のナッツを練りこんで、流氷原を「ガリガリ」と進むイメージの食感に仕上げたバタークッキー「ガリンコ号」です。



ナッツの食感と  
香ばしさが  
たまらないんだもん



ガリンコ号

(7個入1箱) … 864円  
(14個入1箱) 1,728円



紋別ラスク

(1包2枚入り) 162円



流氷

(1個) 108円

価格はすべて税込み表示です

喜信堂 北燦菓

紋別市幸町6丁目4-8

TEL 0158-24-3658

営業時間 9:00~21:00 休 不定 P 6台



販売場所 当社、タウンショップ栄一夢

## 20 高砂屋菓子舗

「お菓子の傍らには笑顔がある」をモットーに地元とともに歩んで50数年。北海道産、地域産、地場産にこだわり、素材の持ち味を十分に引き出した味でお客様の笑顔に応えます。

『紋太シリーズ』  
続々登場  
予定だもん!



### 紋太くんシリーズ

(北海道オホーツク産餅米使用)

- 紋太くん最中
- 紋太くん和風さぶれ
- 紋太ランタン(フロランタン)
- 紋太くんチョコ最中

(1個)各 **180円**



紋別高校コラボスイーツ  
「ハマナスジャムのロールケーキ」

**1,200円**

オホーツクブランド認定

「おじゃがボール」**700円**



「白いプリン」  
「ちいずプリン」  
(1個)各 **280円**

価格は税別表示です

## 高砂屋菓子舗

紋別市上渚滑町3丁目3-23

TEL 0158-25-2615

営業時間 8:00~20:00 休 不定



販売場所 当社、イオン紋別店内



## 21 紋別市林業・木材加工業振興協議会

オホーツクの風土で育んだ森林認証材を活用した、環境や人にやさしいぬくもりを伝えたい。

木の個性や素材を生かした安心安全な製品をお届けします。

環境にも人にも  
優しいんだもん



燻製パウダー「クンパ」  
桜 100g **600円**(税込)

紋別産の桜の木から木工芸品を作成する際に出る削りかすを、燻製用パウダーとして商品化しました。短時間かつ手軽に燻製を作ることができますので、ご家庭のキッチンやアウトドアでも活躍します。

価格はお問い合わせ下さい

<お問い合わせ先>

**木工弥しまだ**

紋別市本町5丁目1-24

TEL 0158-23-2570

FAX 0158-23-2669

### 「森林認証制度」とは

独立した第三者機関が、一定の基準を基に森林を調査し、適正な管理が行われていることを審査して認定する制度で、紋別市の森林の86%が認証林となっています。



※ご来店の際はまずお電話にてお問い合わせください。

紋別市林業・木材加工業振興協議会

紋別市花園町2丁目2-1(林業会館内)

TEL 0158-23-2443

営業時間 9:00~16:00 休 日曜 P 有



販売場所 島田建具製作所、木工弥しまだ

## 22 彫刻ガラス工房ひだまり

オホーツク圏では唯一の本格彫刻工房。ガラス彫刻製品の販売をしています。また、オーダーメイドで記念品の製作をすることも可能。一品一品まごころを込めて丁寧に彫り上げ、お届けいたします。



一つ一つに心をこめて  
作り上げてるんだもん



### 七福神運起珠

(中・1個) **3,670円**  
(小・1個) **2,160円**

●合格運起珠  
(1個) **1,260円**

 千支運起珠  
(小・1個) **2,160円**

●お子様の手形足型皿  
(1個) **4,500円**



ボトル・グラス彫刻  
(各) **2,000円から**

価格はすべて税込み表示です

## 彫刻ガラス工房ひだまり

紋別市北浜町1丁目6-24

TEL 0158-23-1956

URL <http://www4.plala.or.jp/hidamari55/>

※ご来店の際はまずお電話にてお問い合わせください。

営業時間 8:00~18:00 休 不定 P 8台

販売場所 当社、タウンショップ栄一夢、海洋交流館内



## 23 (有)ミンクの小川

ミンクを使用した加工品を製造・販売しています。  
また、地元紋別にちなんだ他にないオリジナル商品  
を多数取り扱っています。



ミンクストラップ  
(1個) **800円**(税別)

オリジナルグッズなど  
品揃え豊富ななんでもシ



ガリンコ号  
メタルホルダー  
(1個) **600円**(税別)



メタルホルダー  
(1個) **500円**(税別)



ミンク根付  
(1個) **300円**(税別)

### (有)ミンクの小川

紋別市落石町1丁目28-33

TEL 0158-24-4903

URL <http://www.m-ogawa.co.jp/>

営業時間 10:00~16:00 休 火曜 P 有

販売場所 海洋交流館内





## 紋別観光案内所

紋別のマスコットキャラクター『紋太』のオリジナルグッズを販売中です。紋別観光のお土産としてはもちろん、普段使いにもオススメのかわいいグッズも多数取り揃えています。



- 紋太Tシャツ(各色1枚)…**2,200円**  
【サイズ】S,M,L,XL 【色】バーガンディ、ブラック
- トートバッグ(1個)……………**1,230円**
- 紋太タオル(各色1枚)……………**830円**  
【サイズ】850x350mm 【色】ブルー・ピンク
- ぬいぐるみ(大・1体)……………**2,200円**  
【高さ】約20cm
- ぬいぐるみ(小・1体)……………**800円**  
【高さ】約10cm
- 紋太マグカップ(各色1個)…**820円**  
【色】ブルー・グリーン

まだまだ  
色々なグッズが  
あるから見に来て  
欲しいもの!



価格はすべて税込み表示です

### (株)紋別観光振興公社 観光事業課

北海道紋別市幸町5丁目24-1(紋別バスターミナル内)

**TEL** 0158-24-3900

**URL** <http://www.mombetsu.net/>観光案内所

**営業時間** 9:00~17:00 **休** 定休日なし(年末年始12/30~1/3)

**販売場所** 観光案内所窓口、タウンショップ栄一夢、道の駅オホーツク紋別、海洋交流館、オホーツク紋別空港、出塚水産、紋別セントラルホテル、紋別プリンスホテル



# ぼやいて 紋太



この冊子を見ているそこの君に紋別の海産物が  
美味しい秘密をこっそり教えちゃうモン。

紋別市はオホーツク海に面している町で、冬に  
なると遠く離れたアムール川からどんぶらこと流  
氷がやってきて海を覆い尽くすんだわ。

流氷が来ると船が出られなくて漁ができないか  
ら厄介者と思われちゃうかもしれないけど、流氷  
の下では良質なプランクトンがいっぱい育って  
るんだわ。そのプランクトンを食べたカニやホタテ  
はうまみた～っぷりの甘くてぷりっぷりな身が詰  
まっているんだわ。想像しただけでヨダレが止ま  
らんモン!

ちゅーわけで、紋別の海産物は  
なんまらうまいんだわ～

一度紋別に食べにくるといいべさ～  
待ってるんだモン!



このガイドブックに載ってる他にも紋別にはまだ  
まだうまいモンがあるからこっそり教えちゃうわ。  
酪農も盛んな紋別で育ったブランド牛の「オホー  
ツクはまなす牛」はしっかりした赤身がおいしい  
んだわ。この肉を使ったハンバーグをはじめ美味し  
すぎる記念品がなんまら揃ってるから皆じゃん  
じゃん紋別市にふるさと納税して欲しいんだモン!



紋別市ふるさと納税HP

<http://mombetsu.jp/zeikin/nouzei/>

# MOMBETSU SPECIAL PRODUCT GUIDE BOOK

## オホーツク紋別産品取扱い店舗MAP



# もんべつ4大まつりだもん!



## 7月 もんべつ港まつり

もんべつの「夏」最大のイベントだもん!  
 多くの露店が立ち並び、特設ステージで行われる  
 イベントが満載!!一番の見どころは、なんといっても  
 夏の風物詩である花火大会。紋別港から打ち上げ  
 られる花火が夏の夜空を華麗に彩るもん!!

## 10月 もんべつグルメまつり

「秋」の味覚が満載!紋別最大の味覚イベントだもん。  
 氷紋の駐車場に設置された特設会場では、  
 もんべつならではの水産物、農産物が 手頃な価格で  
 販売されるもん。新鮮な海の幸や山の幸を会場に設置  
 された焼物コーナーでその場ですぐに味わうことが  
 できるのが魅力なんだもん!



## 12月 もんべつ海産まつり






地元紋別産の新鮮な素材を使った水産加工製品などを  
 取り揃え、「カニ汁無料サービス」や「お楽しみ抽選会」が  
 行われるんだもん!  
 まつり会場から地方発送もできるから、  
 お歳暮や贈答用に利用して欲しいんだもん!

## 2月 もんべつ流氷まつり

紋別が一年で最も寒くなる時期に開催される  
 「冬」最大のイベント!会場は数多くの氷像が立ち並び、  
 訪れる人たちを魅了するもん!  
 メインステージでは、楽しいイベントが盛りだくさん!!  
 地元特産品の味覚市コーナーも軒を連ね、厳冬の中、  
 炭火で焼いたあつあつの海産物を楽しむことも  
 できるんだもん!



## 旬のうまいもん カレンダー

3月	4月	5月	6月	7月	8月	9月	10月	11月	12月
 <b>毛がに</b>				紋別港で水揚げされる毛ガニは、春から夏が旬です。 その身は味が濃厚で評判が高く人気があります。					
 <b>ずわいがに</b>				弾力のある身と、ほんのり甘い風味が特徴。 サラダやチャーハンなど様々な料理に相性抜群です。					
 <b>ほたて</b>				紋別沿岸で獲れるホタテは身がしまっており、風味も抜群。 また、お土産品として、干貝柱も人気です。					
紋別港では脂ののったサケが水揚げされています。 筋子やイクラも人気が高く、飲食店や土産店で好評です。						 <b>さけ</b>			
 <b>かれい</b>				紋別近海で水揚げされる「紋別かれい」。 その身はふっくらとして柔らかく人気があります。					

※1、2月は流氷の時期のため休漁しています。



紋別

東京直行便  
紋別⇄羽田



©H.N.F……………もんべつ産品情報発信委員会は、北海道日本ハムファイターズを応援しています。

©1996 CONSADOLE…紋別市と(株)コンサドールとは、スポーツを通じた相互協力関係を推進し、地域活性化を図るための協定を締結しています。

オホーツク  
紋別産品ガイドブック  
MONBETSU  
SPECIAL PRODUCT  
GUIDE BOOK

もんべつ産品  
情報発信委員会

発行：2020年

(事務局) 紋別市産業部商工労働課  
TEL 0158-24-2111

※記載の価格は2020年4月現在のものです。