

もんべつ 紋別



車

紋別～各都市間の距離と所要時間
 網走 116km 2時間 8分
 旭川 142km 2時間 16分
 稚内 214km 3時間 48分
 札幌 274km 3時間 50分

レンタカー

- ・ 株式会社レンタリース北見紋別空港カウンター店 ☎0158-26-2650
- ・ ニッポンレンタカー北海道紋別空港営業所 ☎0158-23-0919
- ・ 丸子自動車 ☎0158-23-3047



バス

運行回数や発着時間は季節などにより変わります。

- 路線バス(雄武・興部～紋別～遠軽)
北紋バス ☎0158-24-2165
- 都市間バス(紋別～旭川～札幌)
道北バス ☎0158-24-8234
- ・ 旭川～紋別 約3時間
- ・ 札幌～紋別 約5時間



飛行機

運行回数や発着時間は季節などにより変わります。

■ ANA(全日空)

紋別空港～羽田空港(東京) 約1時間45分

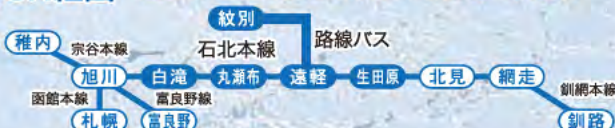
■ 空港連絡バス 空港無料連絡バス

紋別空港～紋別市街(バスターミナル) 約17分
 紋別空港～遠軽市街(バスターミナル) 約50分



JR経由

遠軽駅下車の場合は、路線バスなどによる移動になります。



タクシー

- 紋別観光ハイヤー株 ☎0158-23-2222
- 紋別交通株 ☎0158-24-2222

観光のお問い合わせ

(一社)紋別観光協会

〒094-0005 紋別市幸町5丁目24番1号 オホーツク交流センター1F
 TEL (0158) 24-3900
<http://www.mombetsu.net> E-mail: info@mombetsu.net

HOKKAIDO MOMBETSU



◆目次◆

- 04-05 もんべつの食産品
- 06-09 もんべつの春夏秋冬
- 10-11 ガリンコ号Ⅱ
- 12-13 オホーツクタワー
- 14-15 北海道立オホーツク流水科学センターG I Z A
& 道の駅 オホーツク紋別
- 16 オホーツクとっかりセンター
アザラシ シーパラダイス
- 17 北海道立オホーツク流水公園、オホーツクラベンダー畑
- 18 流水岬とオムサロネイチャー・ビューハウス原生花園
- 19 紋別カントリークラブ、紋別市まきばの広場パークゴルフ場
オホーツク健康プールステア
- 20-21 コムケ湖・コムケ原生花園、コムケ国際キャンプ場
- 22-23 美はらしの丘バラ園、大山登山道、大山スキー場
大山山頂展望台オホーツク・スカイタワー
大山山頂園（コテージ）
- 24-25 もんべつヒストリー
・オムサロ遺跡公園 ・上藻別駅通 ・紋別市立博物館
・紋別市立博物館 まちなか芸術館
- 26-27 もんべつ広域MAP
- 28-29 もんべつMAP

紋別観光協会の紋太だもん。

頭に乗っているのは大好物のホタテだもん。気分によってイクラやカニの爪、鮭なんかも乗せるんだ！あざらしだから寒さには強いけど、お腹だけは冷えないように腹巻が欠かせないだもん。自慢の半被は流水をイメージしたデザインなんだよ！お祭が大好きで、祭があればどこへでもかっつけて盛り上げるもん！



氏名	紋太
誕生日	10月5日（とっかり（10）とゴマ（5）ちゃんだから）
出生地	オホーツク海紋別沖の流水の上
現住所	紋別市元紋別101番地 オホーツク流水公園 あおぞら交流館内
性別	腹巻きの似合う“おじさん”
性格	好奇心旺盛でお祭り好き、盛り上がることが大好き
特技	素潜り
年齢	53歳（ゴマ（5）ちゃんとおじさん（3）だから）
身長	173cm
体重	123kg
スリーサイズ	B230cm W230cm H230cm
出没場所	お祭りや紋別港。釣りをしたり海を眺めたり、冬だと流水の上で昼寝をしている。 ホタテやカニなど紋別産の海産物とはとても大好き 甘いものと野菜 （健康に気をつけているうちに嫌いになった） 寒さには強いけどお腹だけは冷えないようにしている お気に入りの腹巻き 紋別を有名にすること。立派なおやじになること。 不明（検査をしていないため） 明日できることは、今日するな。 夏はホワイトビーチでバカンス。 冬は仲間のアザラシがいるから流水の上 アザラシ。時々観光PRの仕事をしている。 語尾に「～もん」がつく。 だれかを笑顔にしたいという 想いがあるところによく行くモン！
好きな食べ物	
嫌いな食べ物	
チャームポイント	
夢	
血液型	
好きな言葉	
好きな場所	
職業	
口ぐせ	
出没するところ	



■市名の由来

1869年（明治2年）7月8日、北海道開拓使が設置され北海道の開発が始まりました。その年の8月15日、北海道の様子に詳しい判官松浦武四郎の意見でエゾ地は「北海道」と命名され、太政官から北海道11国86群が布告されました。これにより、北見8群のうち紋別群が誕生しました。

続いて1872年（明治5年）3月に、紋別郡の10カ村の村名が決まり、モンベツ村と呼ばれるようになりました。

「紋別」と呼ばれるようになったのは、1875年（明治8年）5月に通達が出され、管内一斉に町村や港の名前に漢字を当てることになったからです。

古文書には、紋別の地名はカタカナあるいは平仮名で「まうべつ、モベツ、トマリ」などと書かれ、漢字では「紋部津、紋部地、茂武津津、紋辺津」などの文字が当てられていましたが、これを機会に「紋別」の地名が定着しました。

紋別の地名は、アイヌ語の「モベツ」（静かな川の意味）からきています。
紋別市の中心地の地名が、川がないのに「モベツ」（静かな川の意味）と呼ばれるのは不思議に思われますが、もともとは元紋別を流れている「藻羅川」を指したもので、モベツコタンに住んでいたアイヌの人たちが付けた地名です。

現在の紋別市街の方に番屋ができて、モベツコタンに住んでいたアイヌの人たちが「移り住むようになり町並みができると、いつの間にか地名も移動し「モベツ」が使われるようになりました。

もんべつの食産品

オホーツクの恵みを 味わってみて



カニ

流氷が去ったらすぐに毛ガニ漁が始まり、冬の流氷の下で豊富なエサをたっぷり食べた毛ガニは、1年中で一番おいしいと言われています。



漁期間 3月下旬～7月下旬

ホタテ

紋別のホタテは食べごたえのある大粒の4年貝。身のしまりも風味も一級品。



漁期間 3月～11月

サケ

秋に獲れる「アキアジ」と呼ばれる脂の乗ったサケは紋別の名産品。卵は筋子やいくらとして高い人気を誇る。



漁期間 9月～11月

イカ

スルメイカは、秋から冬が一番の漁期です。真イカは、鮮度・味・歯ざわりの三拍子が揃い、かめばかむほど甘みが増す最高の味です。



漁期間 7月～12月



カニ

紋別港で水揚げされた毛ガニ、タラバガニ、ズワイガニの『3大ガニ』が楽しめる。

ホタテステーキ

流氷の海で育つ、紋別の帆立貝柱の旨味がギュッと詰め込んだホタテステーキ。



ホタテの貝柱

ホタテ本来の甘みと風味を封じ込め、かめばかむほど味の出る人気の特産品。お料理の材料としても幅広く使えます。(通年)



飯寿司

紋別で古くからの名産品。サケ、カレイ、ホッケと種類も豊富。最近では極上のキンキの飯寿司も好評。



いくら

新鮮な鮭をさばき、丁寧に取り出した魚卵で作るいくらは一級品です。



かまぼこ

昔ながらの手作りの技によるかまぼこが今も作られている。カニ、ホタテ、鮭などを贅沢に使った高級タイプの物から、家庭で揚げられるタイプまで豊富に揃っている。かまぼこ専門店、お土産店等でどうぞ。



燻製

時間を掛けて薪とおがくずの焚き火の熱と煙で燻(いぶ)す昔ながらの製法で手作り、旨味が凝縮されています。



豚肉、牛肉

オホーツクの大自然と栄養豊かな牧草で育った牛と放し飼いでたっぷり牛乳(初乳)を飲ませて育てた豚は、噛みしめるほどに肉の美味しさが口いっぱい広がります。



牛乳(乳製品)

オホーツクの栄養豊かな牧草で育った牛のミルクで作られた乳製品の美味しさは格別です。





オホーツクラベンダー畑

春

紋別の春は、3月の海明けとともに毛ガニ漁・ホタテ漁から始まります。紋別の魚は11月頃まで続きますが、毛ガニ漁やホタテ漁の時期がいちばん港や紋別の街が活気づきます。



滝上町「芝ざくら滝上公園」

5月中旬から6月上旬、広さ10万㎡の「芝ざくら滝上公園」は、ピンクの華やかな花で埋め尽くされ、目にも鮮やかな芝ざくらをはじめチューリップやツツジが見事な色彩を演出します。



湧別町「かみゆうべつチューリップ公園」

5月中旬から6月上旬、7万㎡の広大な花畑一面に120種・120万本のチューリップが咲く「かみゆうべつチューリップ公園」は、毎年10万人が訪れる花の名所です。

夏

紋別の夏は、濃紫、オカムラサキ、ピンク、シロの4種類1万7000本のラベンダーが咲き誇り、オホーツク海の碧さとともに色鮮やかな彩りと香りを演出します。



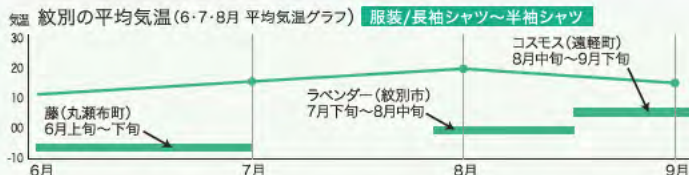
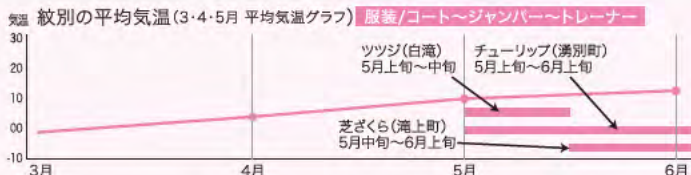
7月 インターナショナル
オホーツクサイクリング

オホーツクの潮風を受けながら心地よい汗を流すオホーツクサイクリングは、雄武町から知床・斜里町までの全長212kmを1泊2日で走破します。



7月 もんべつ観光港まつり

もんべつの夏祭りは、海の安全と豊漁を祈願する祭り。多くの露店が並び、会場内ではいろいろな催し物が行われ、短い夏を楽しめます。祭りの楽しみは、何といっても花火大会。大輪の花火が夜空を華麗に彩ります。





コムケ湖の夕日

秋

紋別の秋は、野鳥の渡りから始まります。市街地から約20km、色鮮やかなサング草が咲く野鳥の楽園コムケ湖に約200種類の野鳥が飛来し、南方への渡りまでわずかの期間をここで過ごします。コムケ湖に沈む夕日を楽しむことができます。



9月 太陽の丘えんがる公園

広さ10haの花畑に黄花コスモスや混合コスモスが色鮮やかに咲く、「太陽の丘えんがる公園」は、多くの人に憩いの場として利用されています。



10月 もんべつグルメまつり

まつり会場内に炭火コーナーが設けられており、山海の幸や水産加工品、乳製品などオホーツクの美味しいものを自分で焼いて味わうことができます。



流氷山脈

冬

日本で流氷が見られるのはオホーツク海だけです。通常は1月下旬ごろから沖の方に見ることができるようになり、流氷が接岸するのは2月上旬から中旬頃です。



12月 もんべつ海産まつり

地元紋別産の新鮮な素材を使った水産加工製品を取り揃え、「かに汁無料サービス」や「お楽しみ抽選会」が行われます！まつり会場から地方発送もできますので、お歳暮や贈答用にご利用できます。

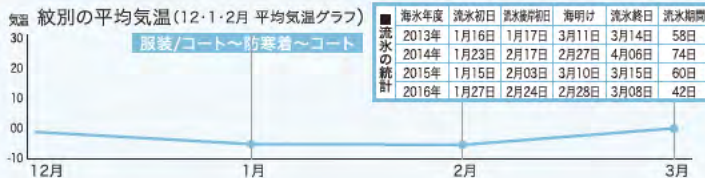
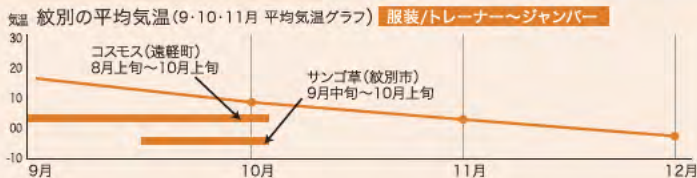


2月 もんべつ流氷まつり

紋別が一年で最も寒くなる時期に開催される「冬」最大のイベント！会場は数多くの氷像が立ち並び、重さ約100kgの天然氷ブロックを数多く使用し、メインステージや氷像を作製します。夜には、美しくライトアップされ、訪れる人々を魅了します。

2月 流氷あいすらんど共和国

市民有志による手作りの独立国は、冬の1か月だけ開国するミニ共和国。期間中に開催される、厳寒の中で炭火焼を楽しむ、「氷点下まるかじりパーティー」は多くの人々が参加する。



流氷砕氷船 Icebreaker



ガリンコ号II

Garinko-goII



初日の出



流氷クルーズ



ガリンコ号II船内



夏期フィッシング

「日本で唯一流氷がくるオホーツク海」。流氷を砕く大きなドリルで突き進むガリンコ号IIは、砕けた流氷と海水が織り成す神秘的な色彩や、砕かれた流氷が船体横から浮き上がってくる迫力満点のクルーズで、乗った人だけが目にし、体験出来る不思議で魅力溢れる世界を楽しむことができます。また、夏はフィッシングクルーズを行っています。(半レンタルや餌の販売、釣った魚を入れる発泡の販売も行っていますので、手ぶらで来て楽しむことができます。)オホーツクの爽やかな風を浴びながら、豪快な釣りを体験して下さい。

オホーツク・ガリンコタワー株式会社

北海道紋別市海洋公園1番地

TEL.0158-24-8000 <http://www.garinko.com/>

ガリンコ号乗り場へのアクセス

- バス/北紋バス遠軽線でバスターミナルから「オホーツク入口」まで約7分
下車後、徒歩約15分(1.1km)
- 車/バスターミナルから約10分

1月中旬～3月下旬 航行時間/各約1時間

出航便	出航時刻	出航月
サンライズクルーズ	6:00	2月
1便	9:00	1月～3月
2便	10:30	
3便	12:00	
4便	13:30	
5便	15:00	
サンセットクルーズ	16:10	2月

	大人	小学生	幼児
白海料金	3,000円	1,500円	無料

※大人、団体・グループ等の各種割引料金を用意しております。
※団体は10名様以上です。※他の割引との併用はできません。

5月～12月

出航便	出航時刻	出航月	航行時間
フィッシング	7:00	6月～9月	4時間
クルーズ	11:30	5月～12月	30分
フィッシング	12:30	6月～9月	3時間
フィッシング	7:00	10月第1～第3土・日・祝	5時間

出航便	出航時刻	大人	小学生
クルーズ	30分	1,500円	750円
フィッシング	3時間	3,600円	
フィッシング	4時間	4,800円	
フィッシング	5時間	6,000円	
フィッシング同行者		1,500円	750円

●半レンタル:500円 ●餌(塩イソメ):600円 ●半餌セット:1,000円

※全便10名以上で出航しますので、お問い合わせ下さい。

氷海展望塔 Sea ice observation tower

MAP
B

オホーツクタワー

Okhotsk Tower



クリオネプロムロード



オオカミウオ



タッチプール解説

オホーツクタワーは、世界で唯一海中観測窓から流氷下の海中の様子を見ることが出来る国内最大規模の流氷と海の生き物の自然体験・観測施設です。深さ7.5mの海底階では、クリオネ、フウセンウオ、オオカミウオなどオホーツク海の珍しい魚を展示しており、夏期の夜間営業では海中照明に集まる自然の魚が観察出来ます。2階は、クリオネの映像・展示コーナー4D-KINGが登場します。4D-KINGは振動と風を感じる360°全周スクリーンにより前後左右から追ってくる映像を体感できる新感覚体験アトラクションです。オホーツクシアターでは、オホーツクタワーオリジナル作品「アイスの小さな大冒険!」などを上映します。3階はオホーツク海を一望する360度のパノラマ展望台となっており、喫茶コーナーでくつろぎながら絶景を眺めることが出来ます。

オホーツク・ガリコタワー株式会社

北海道紋別市海洋公園1番地

TEL.0158-24-8000 <http://www.o-tower.jp/>

オホーツクタワーへのアクセス

- バス/北越バス連絡線でバスターミナルから「オホーツクタワー入口」まで約7分下車後、徒歩約15分(1.1km)
- 車/バスターミナルから約10分
- ガリコ号乗り場から 電報バスで約3分

飛び出しまさる!
360° 3D立体シアター
4D-KING
オホーツクタワー

常設展示
北海道初!

オリジナルストーリー
「アイスの小さな大冒険!」

一般入館料

※4D-KING 初回のみ鑑賞無料
年間パスポートでこ入館の方及び2回目以降のご観覧の方は、1回につき300円(3歳以上の方)が必要です。1回の上映につき定員は16名様

一般入館料

	入館料
大人(中学生以上)	800円
小人(小学生)	400円
幼児(小学生未満)	無料

開館時間 10:00~17:00

夜間特別営業 10:00~20:30
(7月第4金曜日から30日閉)

お得なガリコ&タワー共通券もあります。(要予約)

	大人	小学生	幼児
夏期	2,000円	1,000円	無料
白海料金	3,500円	1,750円	無料

※閉館30分前までにこ入館ください。
※休館日、その他詳しくはお問い合わせください。
※その他各種料金をご用意しております。お問い合わせ下さい。
※団体は10名様以上です。

北海道立オホーツク 流氷科学センターGIZA

MAP
C

OKHOTSK SEA ICE MUSEUM OF HOKKAIDO GIZA

&

道の駅 オホーツク紋別

OKHOTSK MOMBETSU ROADSIDE STATION



オホーツク流氷科学センター(ギザ)は、1年を通して本物の流氷を見て触れることができ、楽しく学べる科学館で、道の駅「オホーツク紋別」にもなっています。

施設には、年中流氷体験ができる-20℃の厳寒体験室があり、「凍るシャボン玉」や「凍るおしぼり」体験、シロクマと記念撮影が楽しめるほか、透明度バツグンの氷に収まったオホーツク海の魚類標本約130個を展示している「流氷水族館」は一見の価値あります。また、スクリーンいっぱいに写し出されるドームシアター映像は、臨場感たっぷりの大迫力。

さらに、驚きの数を誇るその名も「クリオネハウス」円柱形の水槽の中で泳ぐ約1000匹の「流氷の妖精クリオネ」は必見です。

他にも「氷晶(流氷の赤ちゃん)発生装置」や巻巻に触れることができる「巻巻発生装置」など体験型展示が楽しめます。是非ご来館ください。

北海道立オホーツク流氷科学センター GIZA

北海道紋別市元紋別11

TEL.0158-23-5400 <http://www.giza-ryuhyo.com>

入場料金

	展示室		セット料金(展示室 映像ホール)	
	個人	団体	個人	団体
一般	450円	350円	750円	600円
高校生・大学生	150円	120円	250円	200円

(65歳以上・小・中学生無料)

開館時間 9:00~17:00

休館日 月曜日、祝祭日の翌日、年末・年始(12月29日~1月3日)

北海道立オホーツク流氷科学センターGIZAへのアクセス
 ■バス/北越バス遠軽線でバスターミナルから「オホーツクタワー入口」まで約7分
 オホーツクタワー入口下車後、徒歩約6分(500m)
 ■車/バスターミナルから約10分

オホーツクとっかりセンター ゴマちゃんランド

MAP
D

野生のアザラシを保護し、自然復帰へのトレーニングなどを行う施設です。1日5回のフィーディングタイムではアザラシに触れる事ができます。

北海道紋別市海洋公園2番地
TEL.0158-24-7563
TEL.0158-24-8000

営業時間 10:00~17:00
館代等の協力費 大人200円・小学生100円

フィーディングタイム(餌の時間)

1回目10:30 2回目11:30
3回目13:30 4回目14:30
5回目15:00

HP <http://mombetsu.jp/sisetu/other/goma/>



ごまふあざらし



アザラシ シーパラダイス

MAP
D

アザラシシーパラダイスは、アザラシの自然な営みを再現する自然環境一体型の展示施設です。

フィーディングタイムでは、目の前でアザラシの元気いっぱい可愛い芸をご覧いただけます。希望者には実際にアザラシに指示を出したり、えさをあげることもできます。(人数制限あり) ※アザラシの体調等で内容が変更になる場合もあります。

北海道紋別市海洋公園
TEL.0158-24-8000

営業時間 10:00~17:00
入館料 大人500円
小人300円(高校生以下)

フィーディングタイム(餌の時間)

1回目11:50 2回目13:50
3回目15:30



あく

ひより

北海道立オホーツク流氷公園

MAP
F

年中遊べる「あおぞら交流館」と大小様々な遊具が揃う「海と大地の遊び場」、「キッチンハウス」に「やすらぎ体験農園」と利用者の用途に合わせた施設があります。遊びばかりではなく、会議や料理教室など、様々な催しにもご利用下さい。

北海道紋別市元紋別101号
TEL.0158-27-4560

開館時間 9:00~17:00
休園日 年末年始を除き年中無休

屋内施設:年中無休
屋外施設:4月末から10月末まで

料金 入園無料
HP <http://seicepark.jp>



海と大地の遊び場~大波滑り台



ジャンプ山



ピクニック広場



木玉の海



やすらぎ体験農園



あおぞら交流館



縦穴式コンビネーション遊具

Mombetsu Okhotsk Lavender Garden
紋別市オホーツク流氷公園

オホーツクラベンダー畑

MAP
F

「オホーツクラベンダー畑」が紋別の観光名所に加わりました。最盛期には総数1万7000株のラベンダーが咲き、訪れる人々を魅了し爽やかなラベンダーの香りが花畑いっぱいに広がっています。又、「花のサロン」でくつろぎながらラベンダーを鑑賞する事ができます。

北海道紋別市元紋別101号 TEL.0158-24-6699



開館時間 9:00~17:00
開園期間 5月から10月末まで
料金 入園無料
HP <http://seicepark.jp>

流氷岬とオムサロ ネイチャー・ビューハウス 原生花園



国道沿いにあり、文字通り冬は「流氷」ウォッチングのひとつ。原生花園は海岸線約1キロにわたってハマナスやエソスカシユリなど70種類もの美しい草花が咲き誇ります。(無料)

利用時間 10:00～18:00
休館 12月30日～1月5日
北海道紋別市渚滑町川向86
TEL.0158-23-4231



流氷岬



オムサロ原生花園



ハマナス

◎開花時期 6月上旬～9月



エソスカシユリ

◎開花時期 6月上旬～7月下旬

アクセス

- バス/北紋バス 雄武・奥平線でバスターミナルから「川向4線」まで約20分下車後、徒歩約5分(350m)
- 車/バスターミナルから約15分

紋別カントリークラブ

紋別市新生203番地



眼下に広がる雄大なオホーツク海目がけて
ダイナミックなショットを打ってみませんか?

期間 4月上旬～12月上旬

ヤーデーシ 6,366y ホール/パー 18H/Par72

利用料金/メンバー制・要予約

区分	ビジター(税込料金)		区分	ビジター(税込料金)	
	キャディー	セルフ		キャディー	セルフ
平日	5,870円	3,060円	土・日・祝	5,870円	4,520円

※その他、別途カート代等がかかります。
料金などについては、お問い合わせください。

お問い合わせ: TEL.0158-24-2810

Park Golf

パークゴルフ場

紋別市まきばの広場

72H 64000㎡

パークゴルフ場

紋別市元紋別101番地6

プレー代: 無料

お問い合わせ: TEL.0158-23-2150

レンタル用具	●パークゴルフセット 300円 クラブ・ボール・ティー・ポーチ・カードケース各1点ずつ
	●スコアカードセット 50円 ラベンダーコース・ハマナスコース各1枚・ペン1本

・渚滑ふれあいパークゴルフ場
紋別市渚滑町3丁目57番地の1
36H 1000M

・上渚滑パークゴルフ場
紋別市上渚滑町1丁目 農村公園内
36H 1000M

・小向パークゴルフ場
紋別市小向
118H 920M

Health pool STAIR

オホーツク健康プールステア



健康プール「ステア」は、温水施設のオールシーズンのレジャーランド。流水プールやジャグジー、サウナ、競泳プール、さらにトレーニング室を完備しています。貸し水着などそろえてありますから、旅の人も、どうぞ気軽に利用してください。

開館時間 平日(夏期5月～10月)午前10:00～午後8:30
(冬期11月～4月)午前1:00～午後8:30
※市内中学校水泳授業実施日は午後1:00～午後8:00
(6月中旬～9月末予定)
土曜日(通年)午前10:00～午後8:30
日曜日・祝日(通年)午前10:00～午後5:00

休館日 毎週月曜日(月曜日が祝日に当たるときはその翌日)年末年始
※その他水泳大会開催等貸切となる場合があります。

料金(一回券)

一般/1,000円 高校生/ 800円
中学生/ 600円 小学生以下/ 400円

※オムツが外れたお子さんから入館できます。



北海道紋別市元紋別11-5 TEL.0158-23-9400

コムケ湖・ コムケ原生花園

Lake Komuke & Komuke Native Flower Park



コムケ湖は、紋別市街から湧別町寄りに約20km、オホーツク海に面した場所にあります。コムケは、アイヌ語で『曲がった』の意で、湖は細長く複雑な形をしています。オオハクチョウやオジロワシ、アオサギなど約200種類が飛来する野鳥の楽園です。

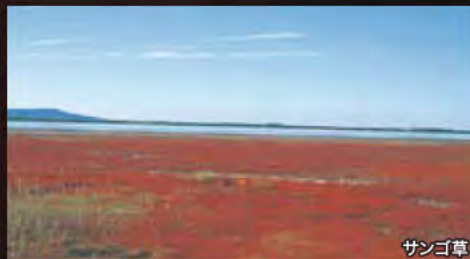
海、湖、山が一望できる景勝地でもあります。秋にはサンゴ草がじゅうたんを敷き詰めたように真っ赤に広がります。



コムケ湖野鳥



ハマナス



サンゴ草

Komuke International Camp Site

コムケ国際キャンプ場

■料金：野営のとき 大人（高校生以下）1人1泊 200円
小人（中学生以下）1人1泊 100円

※日帰りは無料

コムケレストハウス利用の時

・日中利用料（9時～18時）1人 100円
・夜間利用料（18時～22時）1人 300円

■開設期間 4月下旬～10月末

アクセス

- バス/北紋バス連絡線でバスターミナルから「キャンプ場入口」まで約30分
下車後、徒歩約25分（2km）
- 車/バスターミナルからコムケキャンプ場まで約30分（約20.5km）

- ・シャワー：5分間 100円
- ・暖房料：1時間 50円
- ・全自動洗濯機：1台 1回/400円
- ・乾燥機：1回/100円
- ・テントレンタル料：5人用 1,000円
（1泊2日）15人用 2,500円
- ・寝袋：1個 100円

※予約不要

湖の向かいにあります。

TEL.0158-28-2146



●小向原生花園





癒しの大山エリア

●大山エリア

あふれる緑の中バードウォッチングが楽しみ、森林浴・綺麗なバラで癒されてみませんか。冬には、オホーツク海に浮かぶ流氷原を見ながら、スキーが楽しめます。

●美はらしの丘バラ園

北海道紋別市大山町4丁目バイパス駐車場下
TEL.090-5221-6416
<http://miharashinooka.blog.fc2.com>



約9,000㎡の敷地にバラ150種、400本
宿根草120種が色とりどりに咲いています。

- ①正雪 (まさゆき)
- ②杏奈 (あんな)
- ③ラブソティエー・イン・ブルー
- ④セキチク
- ⑤アンジェラ
- ⑥カフェラテ
- ⑦ヒマラヤの蒼いケシ
- ⑧キャラメルアンティーク
- ⑨イブピマツチェ

- オープン ・ 6月中旬頃
※みごろ ・ 7月初旬頃から
・ 2番花 8月頃から咲き始める
・ 秋バラ 9月頃
・ 宿根草 8月頃まで咲いています

市営大山スキー場

お問い合わせ先 TEL0158-24-7099

グレンデからはオホーツク海が一望でき、流氷を見ながら滑る楽しさも味わえます。市街地に近く、国道横という立地条件の良さも自慢。食堂と休憩所を兼ねたヒュッテ、2人乗りヘアリフトなども整備され、ますます快適にご利用いただけます。



リフト料金 【一回券】大人 200円・小人 130円
【回数券(12枚)】大人 2,000円
小人 1,300円
【4時間券】大人 2,000円
小人 1,400円
【2時間券】大人 1,600円
小人 1,000円

その他 ナイター設備完備、ヒュッテ、貸しスキー
貸し靴(有料)、駐車場(200台)

大山登山道

標高334m・全長約6kmの山登り。往復約2時間、頂上からはオホーツク海を一望出来ます。



Oyama Summit Observatory Okhotsk Sky Tower & Cottage

大山山頂展望台 オホーツク・スカイタワー



紋別山(大山)標高334mの山頂にあり、ゆるく弧を描くオホーツク海やコムケ湖、サロマ湖を一望でき、好天のときには、遠く斜里岳や知床連山まで見ることが出来ます。スカイタワーには紋別出身の彫刻家齋藤順治氏の作品も展示されています。

入場料金 大人(高校生・一般) 200円 小人(小中学生) 100円
開館時間 4月1日～11月30日まで ・午前10時～午後9時
休館日 12月1日～3月31日まで ・午前10時から午後6時
12月30日～1月5日(年末年始)

スカイタワーへのアクセス バスターミナルから車で約20分

大山山頂園(コテージ)

■紋別市大山山頂園コテージ等施設使用料

区分	使用期間	午前	午後	夜間	1日
		9時～12時	13時～17時	18時～翌日9時	9時～翌日9時
コテージA・C	中学生以上	300円	500円	1,500円	2,000円
	小学生以下	200円	300円	750円	1,000円
コテージB	中学生以上	300円	500円	1,200円	1,500円
	小学生以下	200円	300円	600円	750円
L&MのB	中学生以上	200円	400円	1,000円	1,200円
	小学生以下	100円	200円	500円	600円



開館 4月下旬から11月末日
休館日 12月30日～翌年1月5日まで

お問い合わせ先 オホーツク・スカイタワー TEL.0158-24-3165
オホーツク中央森林組合 TEL.0158-23-2131



もんべつ ヒストリー

もんべつの歴史・芸術

をめぐってみませんか!



【オムサロ遺跡古代ロマン体験 オムサロ遺跡公園



紋別市の中心から北西に7km、オムシャリ沼と渚滑川にはさまれた、海岸沿いの標高10～15mの段丘上にあります。

たて穴住居跡が、全208軒あり縄文時代の早期から続縄文時代、オホーツク文化の時代、縄文時代と、一万年もの間とぎれることなく、各時代の生活跡が残されています。

台地の南端の35軒が集中している所に遺跡公園があり、約千年前の縄文時代の様子が再現されており、園路沿いにたて穴住居や高倉が復元され、たて穴住居跡の様子も見ることができます。又、アイヌの人々が食用としたオオウバユリ、エゾエンゴサクなども植えられています。



紋別市から遠軽町丸瀬布に向かう約20kmにあり、大正15年に建築された北海道開拓時代の官設の郵便取り扱いと宿泊施設です。現在は用途を終え、残っている駅通も数少なくなっており、ここ上藻別駅通は歴史的建造物として国の登録有形文化財の指定を受けています。

鴻之舞は、大正5年に金鉱が発見され戦前から戦後にかけて東洋一の富鉱金山として栄えましたが、昭和48年閉山。原野や森林の中で朽ち果てた建造物が、かるうじて生活の跡を留めています。

【もんべつ産業遺産体験ロマン 上藻別駅通



【もんべつ開拓体験 ロマン



Mombetsu Municipal Museum
紋別市立博物館

紋別の基幹産業である漁業の道具や懐かしい生活用品、農業、林業、東洋一といわれた鴻之舞金山などの資料が展示されています。(無料)

開館 9:30～17:00
休館 月曜日、祝日の翌日(土曜・日曜を除く)
12月30日～1月6日
TEL.0158-23-4236

Mombetsu Municipal Art Museum
紋別市立博物館
まちなか芸術館

紋別を代表する芸術家、流氷画家の村瀬真治氏と彫刻家の齊藤顕治氏の作品を常設展示しています。(無料)
開館 9:30～17:00
休館 月曜日、祝日の翌日(土曜・日曜を除く)
12月30日～1月6日
TEL.0158-23-4236



村瀬真治
Shinji Murase
彩りの朝
(1971)

齊藤顕治
Kenji Saito
風を抱く
本小松石
(1997)



紋別 MAP

凡 例

- 流水の良く見えるポイント
- GS** ガソリンスタンド
- P** 駐車場
- WC** トイレ



6

ホテル オホーツクパレス

幸町5丁目1-35 ☎(0158)26-3600

- 定員170名
- 和室3室・洋室97室
- <http://www.op-hotel.com/>

8

紋別セントラルホテル

港町7丁目1-58 ☎(0158)23-3111

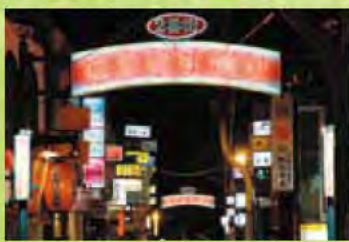
- 定員300名
- 和室15室・洋室150室
- <http://www.mombetsu.co.jp>

10

紋別プリンスホテル

本町7丁目3-26 ☎(0158)23-5411

- 定員250名
- 和室12室・洋室135室
- <http://www.mombetsu-prince.com/>



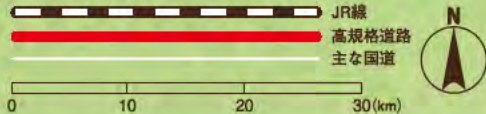
はまなす通り



- 宿泊のごあんない** 市外局番 (0158)
- 1 ペンションLOOP TEL23-7647
 - 2 ペンションさくらハウス TEL23-3800
 - 3 旅館 とりこし TEL23-4675
 - 4 ビジネスホテルステージ TEL27-5000
 - 5 気晴館(きばらしかん) TEL23-2326
 - 6 ホテルオホーツクパレス TEL26-3600
 - 7 かつらら旅館 TEL23-2128
 - 8 紋別セントラルホテル TEL23-3111
 - 9 ビジネスホテル・オホーツク TEL24-8511
 - 10 紋別プリンスホテル TEL23-5411
 - 11 民宿まるたけ TEL23-2502
 - 12 旅の宿からまつ TEL24-8415
 - 13 旅館 ささぎ TEL23-3360

見どころ・遊びどころ

オホーツク もんべつ 広域MAP



- 雄武町
- オムサロ 原生花園
- 興部町
- 西興部村

紋別市

- ・オムサロ原生花園・オホーツク森林公園・大山山頂園・ガリンコ号II
- ・流氷科学センター・オホーツク流氷公園・オホーツクラベンダー公園
- ・大山スキー場・オホーツク氷紋の駅・健康プール「ステア」・小向原生花園
- ・コムケ国際キャンプ場・郷土博物館・まちなか芸術館・オホーツク庭園
- ・スカイタワー・オホーツクタワー・ゴマちゃんランド・アザラシシーパラダイス

オホーツク紋別空港
東京(羽田)⇄オホーツク紋別



- 上川町**
 - ・アイスパビリオン・層雲峡温泉・層雲峡ビジターセンター・高原温泉
 - ・大雪 森のガーデン(森の迎賓館)・愛山溪温泉・ロープウェイ
 - ・銀河・流星の滝・大雪山ミュージアム・大雪レイクサイト・北の森ガーデン
 - ・赤岳銀泉台・フラットロディ ミクニ・小函・大函・黒岳・大雪高原旭ヶ丘
 - ・清川水芭蕉園(5月上旬)・浮島温泉(6月上旬~10月下旬)
 - 層雲峡観光協会 TEL.01658-2-1811
- 滝上町**
 - ・芝ざくら滝上公園・陽殖園・虹の橋・香りの里ハーブガーデン・浮島温泉
 - ・滝上深谷「錦仙峡」・道の駅 香りの里たきのうえ・童話村交流プラザ
 - 滝上町観光協会 TEL.0158-29-2730
- 興部町**
 - ・モーモー城・ジョイパーク・アニュー・沙留海岸・興部公園
 - ・興部川河川公園・ディーゼルカー「ルゴザ・エクスプレス」
 - 興部町観光協会 TEL.0158-82-2217
- 西興部村**
 - ・木夢・森夢・IT夢・興楽園・にしおこっぺ「花夢」・宮の森スキー場
 - ・森林公園・氷のトンネル・鹿牧場
 - 西興部村産業建設課 TEL.0158-87-2111

- 遠軽町**
 - ・太陽の丘えんがる公園(虹のひろば)・瀬戸瀬温泉・ロックバレースキー場・展望岩
 - えんがる町観光協会 TEL.0158-42-8360
- 丸瀬布**
 - ・平和山公園(藤園・つつじ山)・丸瀬布温泉(やまびこ)・いこいの森・昆虫生態館
 - ・雨宮21号・山彦の滝
 - えんがる町観光協会丸瀬布支部 TEL.0158-47-2213
- 生田原**
 - ・ゲートボール公園(ツツジ)・白滝ジオパーク交流センター
 - えんがる町観光協会生田原支部 TEL.0158-45-2336
- 白滝**
 - ・ちゃちゃワールド・生田原温泉(ホテルノースキング)・オホーツク文学碑公園
 - ・オホーツク文学館
 - えんがる町観光協会白滝支部 TEL.0158-48-2099

- 雄武町**
 - ・オホーツク温泉(ホテル日の出岬)・日の出岬キャンプ場
 - ・岬の展望台ラ・ルーナ・宮の森公園・ピアシリ温泉・神門の滝
 - 雄武町観光協会 TEL.0158-85-7234
- 湧別町**
 - ・水芭蕉群生地・ファミリー愛ランドYOU・鶴沼原生花園(サンゴ草)
 - ・三里浜キャンプ場・河川緑地公園(パークゴルフ場)・龍宮台展望台
 - ・交通公園(計呂地)・チューリップ公園・かみゆうべつ温泉「チューリップの湯」
 - ・ふるさと館「JRY」・文化センターTOM・五郎山公園
 - 湧別町観光協会 TEL.01586-2-3600
- 佐呂間町**
 - ・キムアネップ岬(サンゴ草)・サロマ湖展望台・サロマ湖畔遊歩道
 - ・町営スキー場・総合公園・ピラオロ展望台・物産館(みのり)
 - ・幌岩山登山遊歩道・キムアネップキャンプ場
 - 佐呂間町観光物産協会 TEL.01587-2-1200

オホーツクの海を一望するホテルで
豊かな旬の恵みを満喫。



ここはオホーツク海を
一望する癒しの館。
大自然の恵み豊かな
旬の味覚と、光明石
温泉で心ゆくまで
おくつろぎ下さい。

「光明石温泉」「サウナ」

—— 光速インターネットLAN完備 ——

 紋別セントラルホテル

北海道紋別市港町7丁目

TEL0158-23-3111・FAX0158-23-3197

ホームページアドレス <http://www.mombetsu.co.jp>

オホーツクの海と空のみえるホテル



- 全客室インターネット完備
- 大中小で宴会、会議室あり

併設施設

お食事処 北 路

レストラン マリーナ

◎ボウリング場

ローヤルボウル



オホーツクパレス 紋別市幸町5丁目
(バスターミナルとなり)

TEL(0158)26-3600 FAX(0158)23-2142

■インターネット予約 <http://www.op-hotel.com>

天然温泉にゆったりつかった後は、
自慢のかに料理で
舌づつみ

- 客室数147室
- 宴会80名様収容
- 天然温泉・露天風呂
- 駐車場100台収容



天然温泉
露天風呂



天然温泉・露天風呂
MOMBETSU PRINCE HOTEL

紋別プリンスホテル

〒094-0004 北海道紋別市本町7丁目3-26 ☎0158(23)5411

予約専用

 0120-156-000

<http://www.mombetsu-prince.com/>

紋別漁師食堂

オホーツクブランド 認証商品
本ずわい甲羅盛り



■営業時間 / 10:00~17:00(ランチ営業11:00~17:00)
(ラストオーダー16:30)

■休 日 / 毎週月曜日(祝日の場合は翌営業日)

マルマ松本商店

北海道紋別市新生40番55号
TEL 0158-24-9432 FAX 0158-24-9435
<http://mombetsu-ryoshi.jp>

**オホーツク海の食材を
炭火焼きで堪能!**

ランチタイムは、
**オムライス・カレー・
ラーメン**など多彩なメニュー。

海鮮焼・ジンギスカン・焼肉のお店!!

店内は
掘りごたつ席、
個室、キッズルーム
などあり。

ファミリーダイニング 吾の家

紋別市幸町4丁目1-1 オホーツク氷紋の駅内 ☎0158-26-2989

マルカイチ水産直売店

紋別市新港町2丁目

☎0120-557-847

**かめに
めし**

海鮮炉端焼き
焼物・海鮮丼・海鮮ちらし

ちがう
豊度が

- たらばがに
- ずわいがに
- モガニ
- ほたて
- いか一夜干し
- ぼたんえび
- ほっけ開き
- いくら
- 新巻さけ

安心・安全に
皆様の旅を
お手伝いします…。

紋太バス (山Ver.)

本社社屋とKURURI

紋太バス (海Ver.)

高速乗合バス

北紋バス株式会社

紋別市元紋別678番地 TEL(0158) 24-2165

新鮮な魚介から加工品まで…

紋別漁協 ☆ 直売店

ホタテ乾貝柱、生玉、玉冷はもちろんのこと。鮭新巻、すじこ、ポタンえび、浜ゆで、モガニ、タラバ、ズワイ蟹なども好評販売中!!

紋別漁業協同組合直売店

紋別市港町6丁目5番2号 TEL(0158)24-2139
☎午前9時～ ※1月～3月の冬期間の日祝は休業致します。

温浴施設

くろき湯如 **紋太の湯**

TEL0158-23-1555

おみやげ・お買物・お食事

<旧紋別駅舎跡>

紋別駅 平成元年5月1日
名寄本線廃止に伴い廃駅となる

オホーツク氷紋の駅

紋別市幸町4丁目1-1 バスターミナルとなり TEL0158-23-1141

北の国からの贈り物

北の味覚を食卓へ

かに・たこ・鮮魚卸

佐藤商店

〒094-0013
紋別市南が丘町7丁目62-2
TEL(0158)24-5666

本社・工場 (有) **富 渡辺水産**

〒094-0001 紋別市北浜町2丁目6-36
TEL(0158)23-3063. FAX(0158)23-3079



まるどみ 直販店

〒094-0011 紋別市港町5丁目
TEL(0158)24-5315(代表)
FAX(0158)24-5350

海鮮食堂 **まるどみ**

〒094-0011 紋別市港町5丁目
TEL(0158)24-1188

人気NO1



らーめん西や

塩

■ガリンゴ本店 〒094-0031 紋別市海洋公園1番地
TEL(0158)24-1331

■氷紋の駅店 〒094-0005 紋別市幸町4丁目1-1 氷紋の駅内
TEL(0158)23-2339

**厳選された新鮮魚介
オホーツクの旬を堪能**

- 当店熟成生ラムコース
- 前浜産タコの焼しゃぶ陶板

全国各地の地酒本格焼酎も揃えています

料を炉はて あいうえお

紋別市本町6丁目 TEL 0158-24-4145
営業/17:30~23:00 休/日曜(日、月連休の場合は月曜)※高校生以下入店不可(土・日・祝は可)

◆料飲店 紋別観光協会加盟店◆

マルカイチ水産(株)	新港町2丁目	24-1234
(有)丸富渡辺水産	北浜町2丁目	23-3063
(有)マルマ松本商店	新生40番55号	24-9432
(株)オホーツクファーム喜多牧場	上滑滑町上東198	25-2667
(有)あづま	本町5丁目	23-3049
粋な炉ばた あいうえお	本町6丁目	24-4145
居酒屋 たき	幸町6丁目	24-6528
一法亭	本町6丁目	23-5875
夢咲場 桜 spirits	本町7丁目1-1	24-1933
割烹なか野	幸町6丁目	23-2235
(有)かど	北浜町2丁目	24-5187
勤寿司	幸町6丁目	23-0044
(有)五十番	本町4丁目	24-3151
鮓元	港町6丁目1-37	23-3757
そば処 越前屋	北浜町1丁目	24-5191
多古富支店	幸町6丁目	24-8286
手打ち蕎麦 活木庵	本町2丁目	24-8345
(株)西や	海洋公園1丁目	24-1331
ホルモンカ	幸町4丁目	24-3623
政寿司	幸町6丁目2-8	23-2695
焼肉処 北都	幸町6丁目	23-2648
焼肉の里 なんしる	幸町5丁目2-21	23-1529
レストランあんど	幸町5丁目	24-8585
レストランネーフ	本町6丁目	23-1705
キッチンSHIMA	潮見町1丁目4-3	23-4311
炭火居酒屋 俊	本町6丁目1-24	24-4695
株式会社グローバル・ポート・ダイニング(山桜橋)	本町4-1-23	
歌謡スタジオ101白鳥	本町5丁目	24-5397
スナック 輝	幸町6丁目	23-6167
スナック すすきの	本町6丁目	24-2589
スナック 談	幸町7丁目2-7	23-6222
和風スナック ほるすたいん	幸町7丁目	24-8768
Diana	幸町6丁目3番89号	24-3373

◆ 紋別市の飲料店観光スポット紹介サイト ◆

「まるごと紋別」 ●ホームページ
<http://marugoto-m.net/>